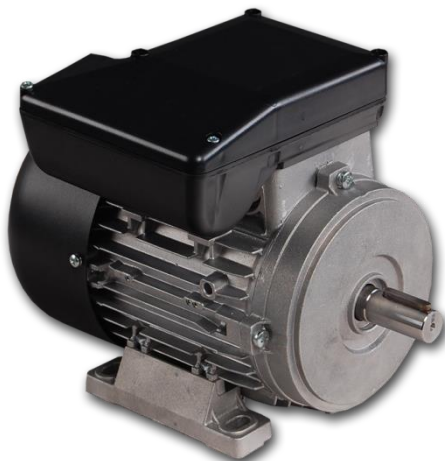




SILNIKI INDUKCYJNE 1-FAZOWE OGÓLNEGO PRZEZNACZENIA Seria SEg90 / SEMg90



Charakterystyka wykonania:

- silnik jednofazowy ogólnego przeznaczenia
- wielkość mechaniczna (wznios osi wału) 90
- napięcie znamionowe 230 V
- częstotliwość zasilania 50 Hz
- wbudowane zabezpieczenie termiczne (termostat bimetaliczny)
- rodzaj pracy S1 (praca ciągła)
- klasa izolacji F
- stopień ochrony IP54 (IP55 do IP66 na życzenie)
- praca w warunkach klimatu umiarkowanego (temperatura otoczenia od -15°C do +40°C)
- korpus aluminiowy
- wykonanie zgodnie z wymaganiami normy EN 60034-1
- oznaczenie CE

Silniki 2-biegunowe (3000 min⁻¹) i 4-biegunowe (1500 min⁻¹) o normalnym momencie rozruchowym

Typ silnika	Moc P ₂ [kW]	Prędkość obrotowa ω [min ⁻¹]	Prąd znamionowy przy 230 V I _N [A]	Krotność prądu rozruchowego I _R /I _N	Moment znamionowy M _N [Nm]	Krotność momentu rozruchowego M _R /M _N	Kondensator pracy C [μF]	Wsp. mocy cos φ	Sprawność η [%]
SEg90-2S	1,5	2780	8,30	3,03	5,15	0,44	35	0,99	80
SEg90-2L	2,0	2860	11,50	4,09	6,68	0,45	50	0,98	79
SEg90-4S	1,1	1360	6,70	2,58	7,72	0,38	40	0,98	73
SEg90-4L	1,5	1390	8,30	2,51	10,3	0,36	50	0,99	81

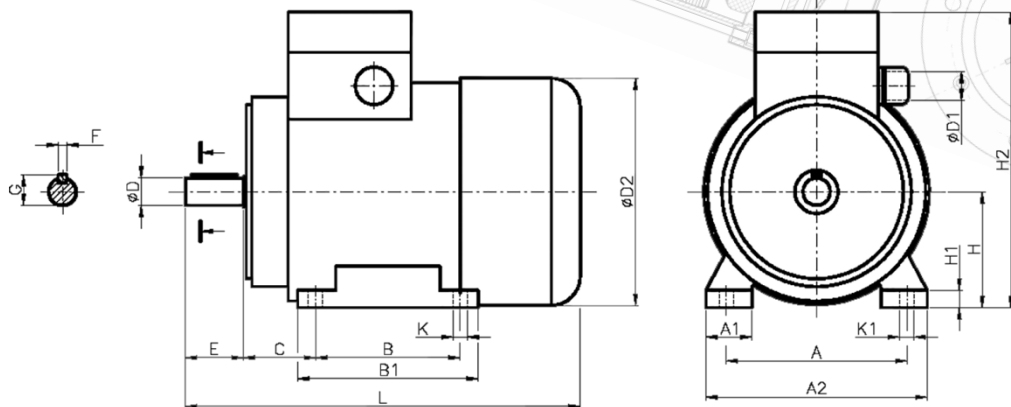
Silniki 2-biegunowe (3000 min⁻¹) i 4-biegunowe (1500 min⁻¹) o podwyższonym momencie rozruchowym

Typ silnika	Moc P ₂ [kW]	Prędkość obrotowa ω [min ⁻¹]	Prąd znamionowy przy 230 V I _N [A]	Krotność prądu rozruchowego I _R /I _N	Moment znamionowy M _N [Nm]	Krotność momentu rozruchowego M _R /M _N	Kondensator pracy C [μF]	Wsp. mocy cos φ	Sprawność η [%]
SEMg90-2S	1,1	2720	6,60	2,83	3,86	0,67	30	0,97	76
SEMg90-2L	1,5	2820	10,00	4,10	5,08	0,71	50	0,98	67
SEMg90-4S	0,75	1350	5,10	2,35	5,31	0,77	40	0,98	65
SEMg90-4L	1,1	1360	6,50	2,71	7,72	0,63	40	0,99	74

Ze względu na nieustanny rozwój wyrobu, producent zastrzega sobie prawo do wprowadzania zmian i modyfikacji danych technicznych bez uprzedzenia

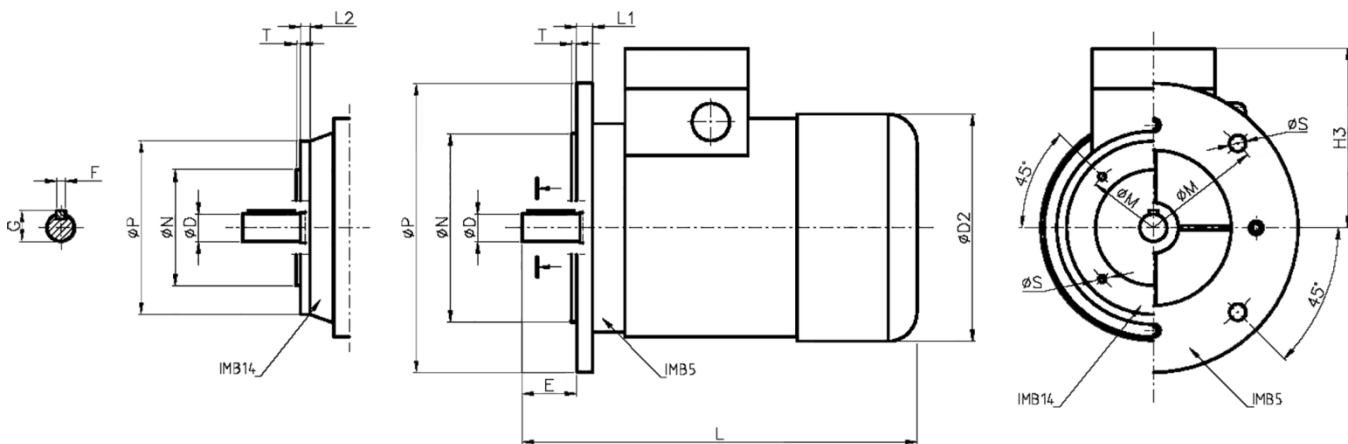


**Wykonanie łapowe SEg90 / SEMg90
IMB3**



Typ silnika / Forma wykonania	Wymiary [mm]																		Typ łożyska
	A	A1	A2	B	B1	C	ØD	ØD1	ØD2	E	F	G	H	H1	H2	K	K1	L	
SE(M)g90-S IMB3	140	43	176	100	130	56	24j6	-	179	50	8h9	27	90	15	224	10	17	305	6205
SE(M)g90-L IMB3				125	155													330	

**Wykonanie kołnierzowe SEKg90 / SEMKg90
IMB5, IMB14/1, IMB14/2**



Typ silnika / Forma wykonania	Wymiary [mm]															Typ łożyska	
	ØD	ØD1	ØD2	E	F	G	H3	L	L1	L2	ØM	ØN	ØP	ØS	T		
SE(M)Kg90-S IMB5	24j6	-	179	50	8h9	27	134	305	10,5	-	165	130j6	200	12	3,5	6205	
SE(M)Kg90-L IMB5								330									
SE(M)Kg90-S IMB14/1								305	-	9,5	130	110j6	160	M8			
SE(M)Kg90-L IMB14/1								330									
SE(M)g90-S IMB14/2								305	-	14,5	115	95j6	140	M8			3
SE(M)g90-L IMB14/2								330									