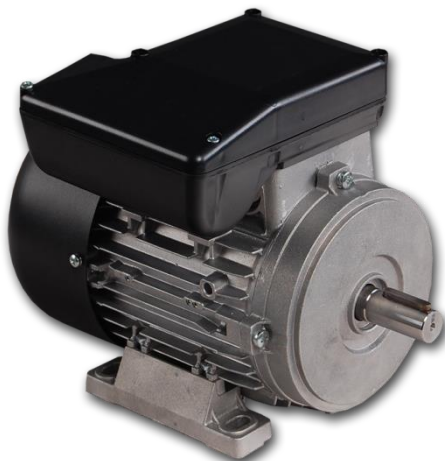




SILNIKI INDUKCYJNE 1-FAZOWE OGÓLNEGO PRZEZNACZENIA Seria SEg80 / SEMg80



Charakterystyka wykonania:

- silnik jednofazowy ogólnego przeznaczenia
- wielkość mechaniczna (wznios osi wału) 80
- napięcie znamionowe 230 V
- częstotliwość zasilania 50 Hz
- wbudowane zabezpieczenie termiczne (termostat bimetaliczny)
- rodzaj pracy S1 (praca ciągła)
- klasa izolacji F
- stopień ochrony IP54 (IP55 do IP66 na życzenie)
- praca w warunkach klimatu umiarkowanego (temperatura otoczenia od -15°C do +40°C)
- korpus aluminiowy
- wykonanie zgodnie z wymaganiami normy EN 60034-1
- oznaczenie CE

Silniki 2-biegunowe (3000 min⁻¹) i 4-biegunowe (1500 min⁻¹) o normalnym momencie rozruchowym

Typ silnika	Moc P ₂ [kW]	Prędkość obrotowa ω [min ⁻¹]	Prąd znamionowy przy 230 V I _N [A]	Krotność prądu rozruchowego I _R /I _N	Moment znamionowy M _N [Nm]	Krotność momentu rozruchowego M _R /M _N	Kondensator pracy C [μF]	Wsp. mocy cos φ	Sprawność η [%]
SEg80-2A	0,75	2770	4,60	3,12	2,59	0,42	16	0,98	74
SEg80-2B	1,1	2770	6,80	2,63	3,79	0,43	25	0,99	71
SEg80-2C	1,5	2810	9,00	3,08	5,10	0,48	40	0,99	74
SEg80-2D	2,0	2750	12,50	2,80	6,95	0,36	50	0,99	72
SEg80-4A	0,55	1380	3,80	2,56	3,80	0,43	16	0,96	66
SEg80-4B	0,75	1365	4,90	2,45	5,25	0,41	20	0,92	74
SEg80-4C	1,1	1360	7,40	2,51	7,72	0,43	30	0,91	72
SEg80-4D	1,3	1370	8,00	2,50	9,06	0,37	35	0,95	74

Silniki 2-biegunowe (3000 min⁻¹) i 4-biegunowe (1500 min⁻¹) o podwyższonym momencie rozruchowym

Typ silnika	Moc P ₂ [kW]	Prędkość obrotowa ω [min ⁻¹]	Prąd znamionowy przy 230 V I _N [A]	Krotność prądu rozruchowego I _R /I _N	Moment znamionowy M _N [Nm]	Krotność momentu rozruchowego M _R /M _N	Kondensator pracy C [μF]	Wsp. mocy cos φ	Sprawność η [%]
SEMg80-2A	0,55	2820	3,73	2,90	1,86	0,71	18	0,95	67
SEMg80-2B	0,75	2800	5,30	3,07	2,56	0,75	25	0,99	64
SEMg80-2C	1,1	2800	7,00	3,40	3,75	0,69	40	0,99	70
SEMg80-2D	1,5	2730	8,50	3,50	5,25	0,66	40	0,99	78
SEMg80-4A	0,37	1350	3,10	2,00	2,62	1,21	16	0,98	55
SEMg80-4B	0,55	1330	3,90	2,32	3,95	0,68	18	0,90	67
SEMg80-4C	0,75	1330	5,20	2,50	5,38	0,77	30	0,94	68

Ze względu na nieustanny rozwój wyrobu, producent zastrzega sobie prawo do wprowadzania zmian i modyfikacji danych technicznych bez uprzedzenia

Wielkopolska Fabryka Silników Elektrycznych MEBLOMARK

tel. +48 62 587 04 00, fax +48 62 587 04 09

Siedziba firmy
P.P.H.U. MEBLOMARK Zygmunt Daszczyk
Powstańców Wlkp. 15a
63-500 Ostrzeszów

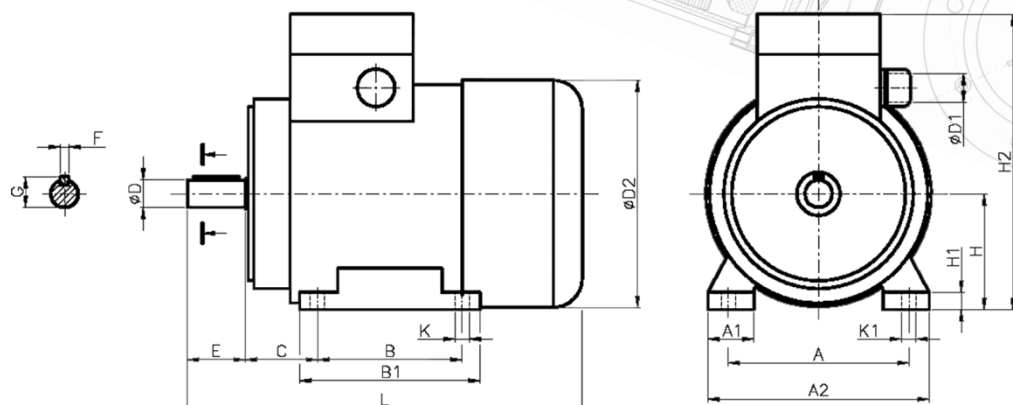
NIP 622-010-95-93 REGON 250495692 ISO9001:2008

www.meblo.com.pl
office@meblo.com.pl

Wydanie 2015/01

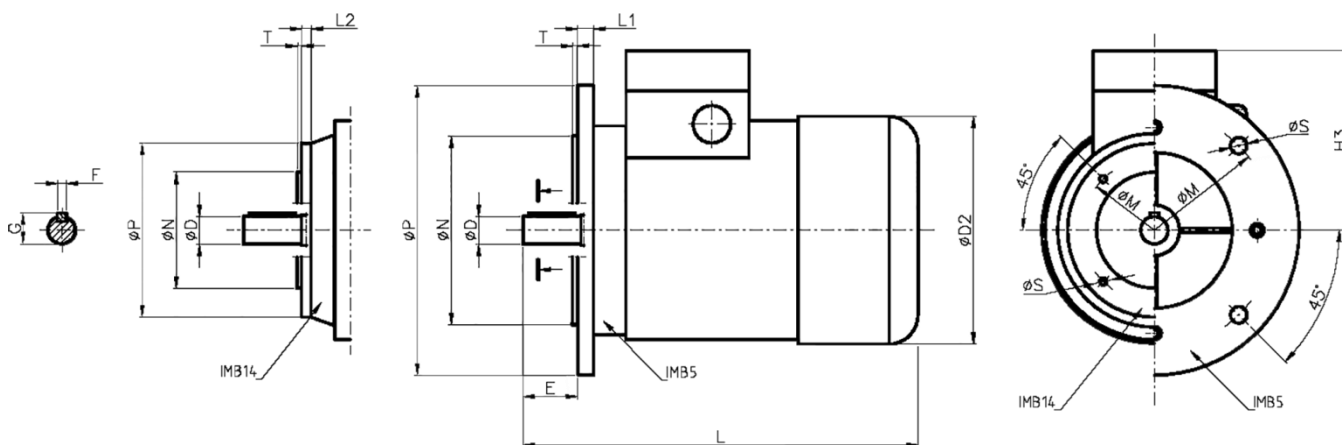


**Wykonanie łapowe SEg80 / SEMg80
IMB3**



Typ silnika / Forma wykonania	Wymiary [mm]																		
	A	A1	A2	B	B1	C	ØD	ØD1	ØD2	E	F	G	H	H1	H2	K	K1	L	Typ łożyska
SE(M)g80 IMB3	125	33	154	100	125	50	19j6	-	162	40	6h9	21,5	80	15	213	9	16	277	6204 ZZ

**Wykonanie kołnierzowe SEKg80 / SEMKg80
IMB5
IMB14/1
IMB14/2**



Typ silnika / Forma wykonania	Wymiary [mm]															
	ØD	ØD1	ØD2	E	F	G	H3	L	L1	L2	ØM	ØN	ØP	ØS	T	Typ łożyska
SE(M)Kg80 IMB5									10	-	165	130j6	200	12	3,5	6204 ZZ
SE(M)Kg80 IMB14/1	19j6	-	162	40	6h9	21,5	133	277	-	9,5	130	110j6	160	M8		
SE(M)Kg80 IMB14/2									-	11	100	80j6	120	M6		