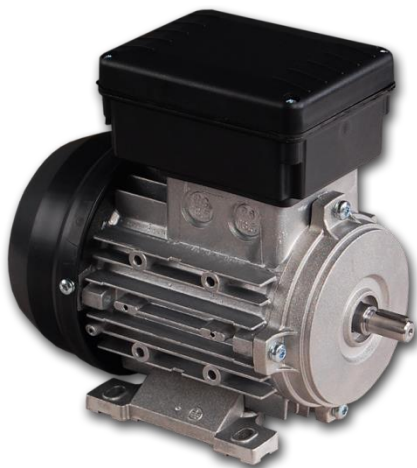




SILNIKI INDUKCYJNE 1-FAZOWE OGÓLNEGO PRZEZNACZENIA Seria SEg71 / SEMg71



Charakterystyka wykonania:

- silnik jednofazowy ogólnego przeznaczenia
- wielkość mechaniczna (wznios osi wału) 71
- napięcie znamionowe 230 V
- częstotliwość zasilania 50 Hz
- wbudowane zabezpieczenie termiczne (termostat bimetaliczny)
- rodzaj pracy S1 (praca ciągła)
- klasa izolacji F
- stopień ochrony IP54 (IP55 do IP66 na życzenie)
- praca w warunkach klimatu umiarkowanego (temperatura otoczenia od -15°C do +40°C)
- korpus aluminiowy
- wykonanie zgodnie z wymaganiami normy EN 60034-1
- oznaczenie CE

Silniki 2-biegunowe (3000 min⁻¹) i 4-biegunowe (1500 min⁻¹) o normalnym momencie rozruchowym

Typ silnika	Moc P ₂ [kW]	Prędkość obrotowa ω [min ⁻¹]	Prąd znamionowy przy 230 V I _N [A]	Krotność prądu rozruchowego I _R /I _N	Moment znamionowy M _N [Nm]	Krotność momentu rozruchowego M _R /M _N	Kondensator pracy C [μF]	Wsp. mocy cos φ	Sprawność η [%]
SEg71-2A	0,37	2850	2,46	3,62	1,24	0,43	12	0,98	66
SEg71-2B	0,55	2840	3,60	3,38	1,85	0,36	14	0,99	69
SEg71-2C	0,75	2840	4,50	3,74	2,52	0,39	20	0,99	74
SEg71-4A	0,25	1380	2,10	2,44	1,73	0,40	10	0,89	60
SEg71-4B	0,37	1370	2,60	2,00	2,58	0,50	14	0,98	65
SEg71-4C	0,55	1370	3,70	2,22	3,83	0,47	16	0,95	68

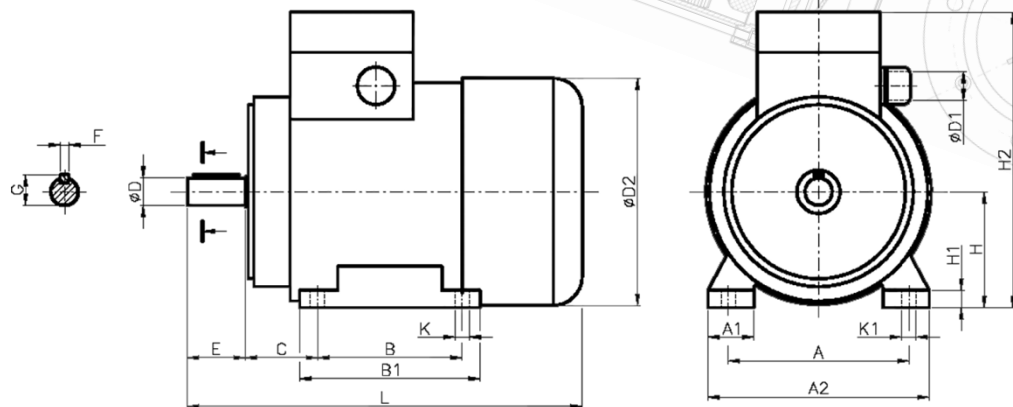
Silniki 2-biegunowe (3000 min⁻¹) i 4-biegunowe (1500 min⁻¹) o podwyższonym momencie rozruchowym

Typ silnika	Moc P ₂ [kW]	Prędkość obrotowa ω [min ⁻¹]	Prąd znamionowy przy 230 V I _N [A]	Krotność prądu rozruchowego I _R /I _N	Moment znamionowy M _N [Nm]	Krotność momentu rozruchowego M _R /M _N	Kondensator pracy C [μF]	Wsp. mocy cos φ	Sprawność η [%]
SEMg71-2A	0,25	2720	2,00	2,80	0,88	0,84	10	0,93	58
SEMg71-2B	0,37	2750	2,90	2,96	1,28	0,71	12	0,94	62
SEMg71-2C	0,55	2730	3,80	3,27	1,92	0,73	18	0,96	66
SEMg71-4A	0,18	1330	1,90	2,04	1,29	1,12	12	0,88	53
SEMg71-4B	0,25	1340	2,20	2,07	1,78	1,13	14	0,98	53
SEMg71-4C	0,37	1320	3,00	2,15	2,68	0,87	14	0,90	61

Ze względu na nieustanny rozwój wyrobu, producent zastrzega sobie prawo do wprowadzania zmian i modyfikacji danych technicznych bez uprzedzenia

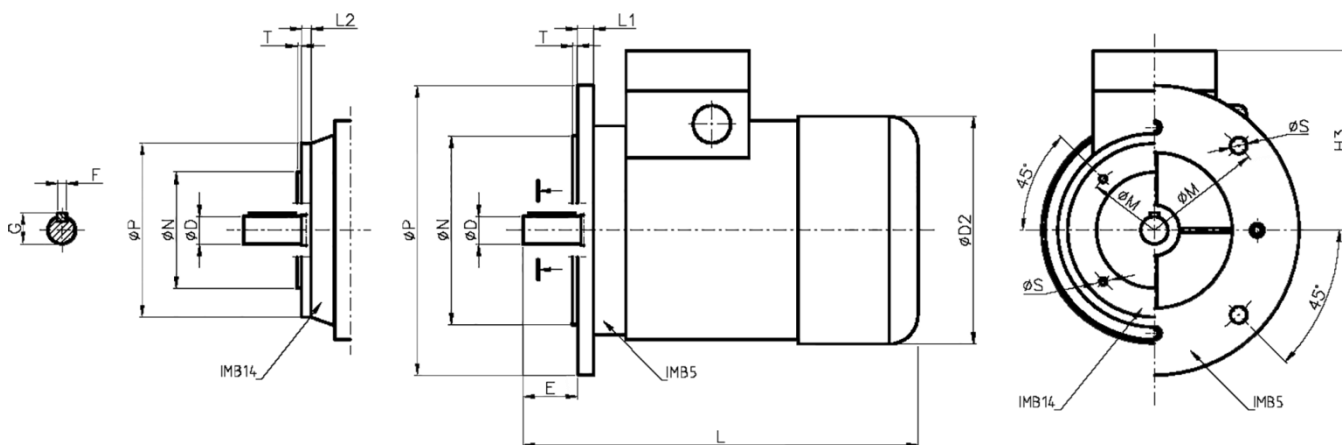


**Wykonanie łapowe SEg71 / SEMg71
IMB3**



Typ silnika / Forma wykonania	Wymiary [mm]																		
	A	A1	A2	B	B1	C	ØD	ØD1	ØD2	E	F	G	H	H1	H2	K	K1	L	Typ łożyska
SE(M)g71 IMB3	112	30	137	90	108	45	14j6	-	144	30	5h9	16	71	13	208	7	12	241	6003

**Wykonanie kołnierzowe SEKg71 / SEMKg71
IMB5
IMB14/1
IMB14/2**



Typ silnika / Forma wykonania	Wymiary [mm]															
	ØD	ØD1	ØD2	E	F	G	H3	L	L1	L2	ØM	ØN	ØP	ØS	T	Typ łożyska
SE(M)Kg71 IMB5									10	-	130	110j6	160	10	3,5	6003
SE(M)Kg71 IMB14/1	14j6	-	144	30	5h9	16	137	241	-	11	115	95j6	140	M8	3	
SE(M)Kg71 IMB14/2									-	11,5	85	70j6	105	M6	2,5	