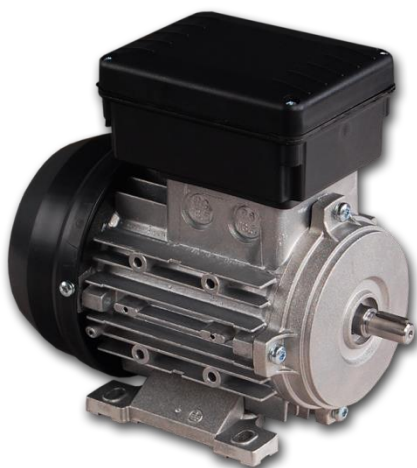


SILNIKI INDUKCYJNE 1-FAZOWE OGÓLNEGO PRZEZNACZENIA Seria SEg63 / SEMg63



Charakterystyka wykonania:

- silnik jednofazowy ogólnego przeznaczenia
- wielkość mechaniczna (wzniosł osi wału) 63
- napięcie znamionowe 230 V
- częstotliwość zasilania 50 Hz
- wbudowane zabezpieczenie termiczne (termostat bimetaliczny)
- rodzaj pracy S1 (praca ciągła)
- klasa izolacji F
- stopień ochrony IP54 (IP55 do IP66 na życzenie)
- praca w warunkach klimatu umiarkowanego (temperatura otoczenia od -15°C do +40°C)
- korpus aluminiowy
- wykonanie zgodnie z wymaganiami normy EN 60034-1
- oznaczenie CE

Silniki 2-biegunowe (3000 min⁻¹) i 4-biegunowe (1500 min⁻¹) o normalnym momencie rozruchowym

Typ silnika	Moc P ₂ [kW]	Prędkość obrotowa ω [min ⁻¹]	Prąd znamionowy przy 230 V I _N [A]	Krotność prądu rozruchowego I _R /I _N	Moment znamionowy M _N [Nm]	Krotność momentu rozruchowego M _R /M _N	Kondensator pracy C [μF]	Wsp. mocy cos φ	Sprawność η [%]
SEg63-2A	0,18	2770	1,42	2,68	0,62	0,63	8	0,99	55
SEg63-2B	0,25	2800	1,70	3,18	0,85	0,61	10	0,99	63
SEg63-2C	0,37	2750	2,50	3,00	1,28	0,54	12	0,99	67
SEg63-4A	0,12	1390	1,15	2,04	0,82	0,66	6	0,92	60
SEg63-4B	0,18	1370	1,40	1,97	1,25	0,69	10	0,98	56
SEg63-4C	0,25	1370	2,00	2,10	1,74	0,62	10	0,96	58

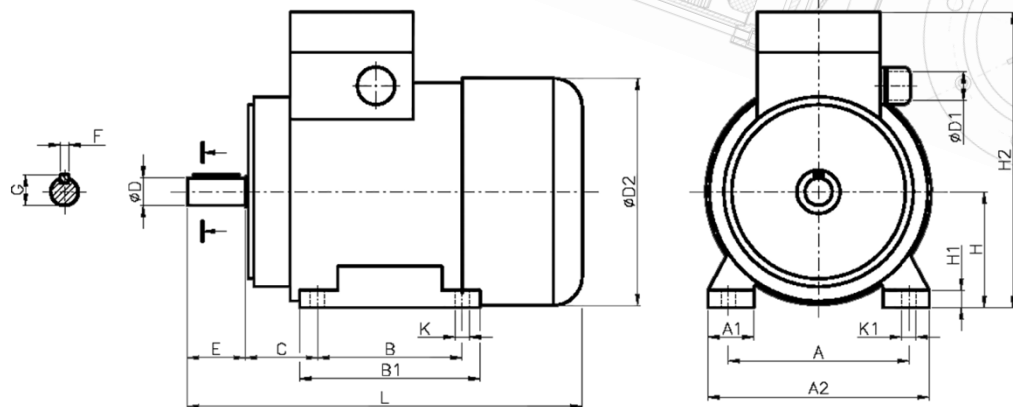
Silniki 2-biegunowe (3000 min⁻¹) i 4-biegunowe (1500 min⁻¹) o podwyższonym momencie rozruchowym

Typ silnika	Moc P ₂ [kW]	Prędkość obrotowa ω [min ⁻¹]	Prąd znamionowy przy 230 V I _N [A]	Krotność prądu rozruchowego I _R /I _N	Moment znamionowy M _N [Nm]	Krotność momentu rozruchowego M _R /M _N	Kondensator pracy C [μF]	Wsp. mocy cos φ	Sprawność η [%]
SEMg63-2A	0,12	2710	1,10	2,23	0,42	1,52	8	0,99	48
SEMg63-2B	0,18	2650	1,65	2,30	0,65	1,35	10	0,92	51
SEMg63-2C	0,25	2600	1,90	2,53	0,87	0,90	10	0,92	64
SEMg63-4A	0,09	1330	1,20	1,47	0,65	1,85	10	0,98	36
SEMg63-4B	0,12	1330	1,40	1,51	0,86	1,71	10	0,96	37
SEMg63-4C	0,15	1320	1,50	1,69	1,09	1,62	12	0,97	48
SEMg63-4D	0,18	1320	1,60	1,80	1,30	1,36	12	0,97	53

Ze względu na nieustanny rozwój wyrobu, producent zastrzega sobie prawo do wprowadzania zmian i modyfikacji danych technicznych bez uprzedzenia

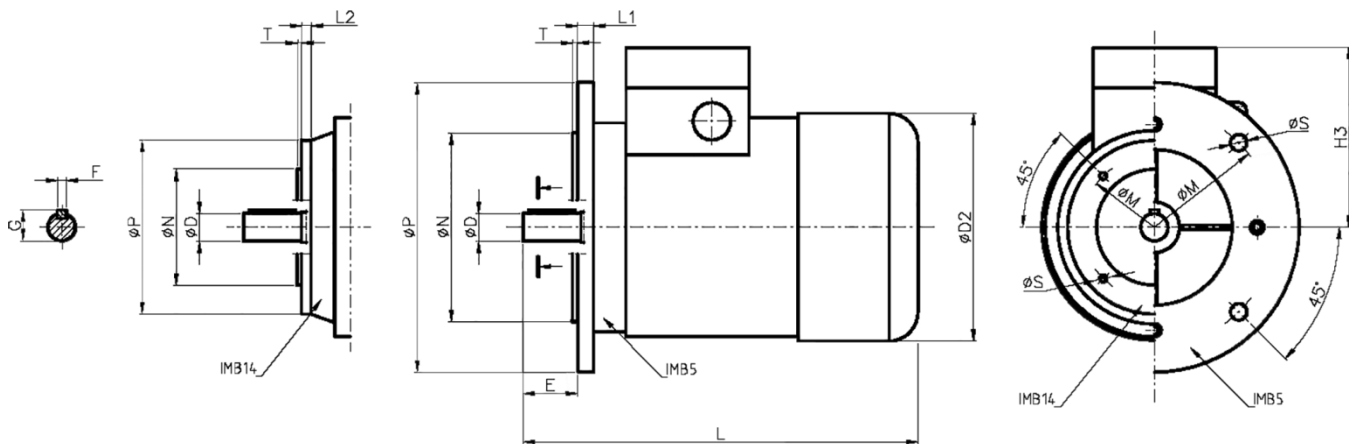


**Wykonanie łapowe SEg63 / SEMg63
IMB3**



Typ silnika / Forma wykonania	Wymiary [mm]																		
	A	A1	A2	B	B1	C	ØD	ØD1	ØD2	E	F	G	H	H1	H2	K	K1	L	Typ łożyska
SE(M)g63 IMB3	100	23	120	80	105	40	11j6	-	127	23	4h9	12,5	63	10	189	7	12	211	6202 Z2

**Wykonanie kołnierzowe SEKg63 / SEMKg63
IMB5
IMB14/1
IMB14/2**



Typ silnika / Forma wykonania	Wymiary [mm]															
	ØD	ØD1	ØD2	E	F	G	H3	L	L1	L2	ØM	ØN	ØP	ØS	T	Typ łożyska
SE(M)Kg63 IMB5	11j6	-	127	23	4h9	12,5	126	211	10	-	115	95j6	140	10	3	6202 Z2
SE(M)Kg63 IMB14/1									-	8	100	80j6	120	M6		
SE(M)Kg63 IMB14/2									-	7	75	60j6	90	M5		