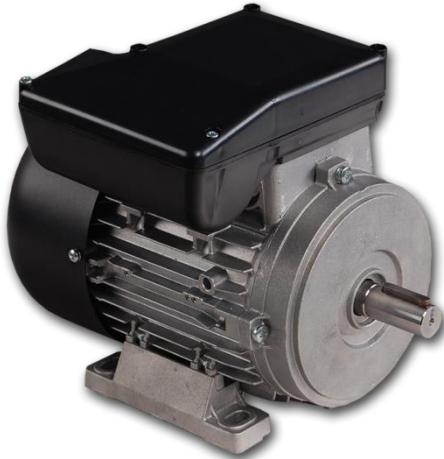


EINPHASEN-NORM ASYNCHRONMOTOREN Serie SEg90 / SEMg90



Allgemeine technische Daten:

- Einphasige Asynchronmotor
- Baugröße 90
- Spannung 230V / 50Hz
- Temperaturenvollschutz:
Bimetallfühler in Ständerwicklung
- Betriebsart S1 (Dauerbetrieb)
- Isolationklasse F
- Schutzart IP54 (von IP55 auf Anfrage)
- Umgebungstemperaturen (von -15°C bis +40°C)
- Alu-Gehäuse
- Bedingungen für EN 60034-1
- CE-Zertifikat

2-polig Motoren (3000 Upm) und 4-polig (1500 Upm) mit normalem Anlaufmoment

Typ	Nenn-Leistung P ₂ [kW]	Nenn-Drehzahl ω [min ⁻¹]	Nenn-Strom bei 230V I _N [A]	Rel. Anzugs-strom I _A /I _N	Nenn-moment M _N [Nm]	Rel. Anzugs-moment M _A /M _N	Betriebs-kondensator C [μF]	Leist ungs-faktor	Wirkungsg rad η [%]
SEg90-2S	1,5	2780	8,30	3,03	5,15	0,44	35	0,99	80
SEg90-2L	2,0	2860	11,50	4,09	6,68	0,45	50	0,98	79
SEg90-4S	1,1	1360	6,70	2,58	7,72	0,38	40	0,98	73
SEg90-4L	1,5	1390	8,30	2,51	10,3	0,36	50	0,99	81

2-polig Motoren (3000 Upm) und 4-polig (1500 Upm) mit erhöhtem Anlaufmoment

Typ	Nenn-Leistung P ₂ [kW]	Nenn-Drehzahl ω [min ⁻¹]	Nenn-Strom bei 230V I _N [A]	Rel. Anzugs-strom I _A /I _N	Nenn-moment M _N [Nm]	Rel. Anzugs-moment M _A /M _N	Betriebs-kondensator C [μF]	Leist ungs-faktor	Wirkungsg rad η [%]
SEMg90-2S	1,1	2720	6,60	2,83	3,86	0,67	30	0,97	76
SEMg90-2L	1,5	2820	10,00	4,10	5,08	0,71	50	0,98	67
SEMg90-4S	0,75	1350	5,10	2,35	5,31	0,77	40	0,98	65
SEMg90-4L	1,1	1360	6,50	2,71	7,72	0,63	40	0,99	74

Im Rahmen unseres Entwicklungsprogramms behalten wir uns das Recht vor, ohne vorherige Ankündigung Änderungen oder Ergänzungen der Spezifikationen vorzunehmen.

Großpolen Elektromotorenfabrik MEBLOMARK

tel. +48 62 587 04 00, fax +48 62 587 04 09

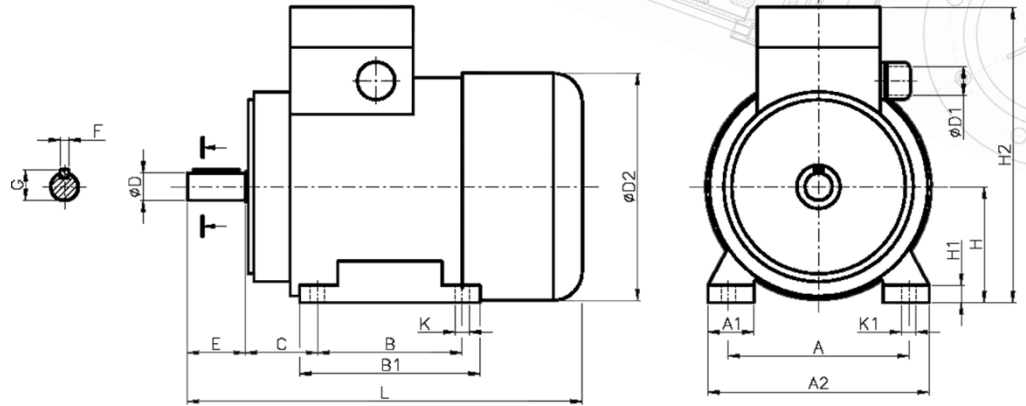
Hauptquartier
P.P.H.U. MEBLOMARK Zygmunt Daszczyk
Powstańców Wlkp. 15a
63-500 Ostrzeszów, POLEN

NIP 622-010-95-93 REGON 250495692 ISO9001:2008
www.meblo.com.pl
office@meblo.com.pl
Ausgabe 2015/01



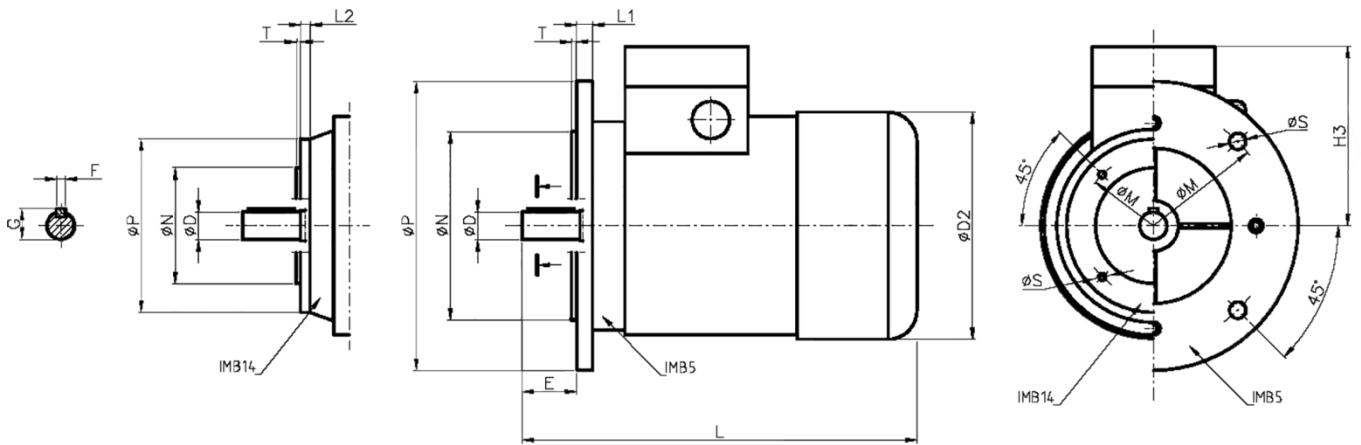


**Maßblatt Ausführung mit Füße SEg90 / SEMg90
IMB3**



Ausführung	Maß [mm]																		Kugel-lager
	A	A1	A2	B	B1	C	ØD	ØD1	ØD2	E	F	G	H	H1	H2	K	K1	L	
SE(M)g90-S IMB3	140	43	176	100	130	56	24j6	M20	179	50	8h9	27	90	15	224	10	17	305	6205
SE(M)g90-L IMB3				125	155													330	

**Maßblatt Ausführung mit Flansch SEKg90 / SEMKg90
IMB5, IMB14/1, IMB14/2**



Ausführung	Maß [mm]															Kugel-lager	
	ØD	ØD1	ØD2	E	F	G	H3	L	L1	L2	ØM	ØN	ØP	ØS	T		
SE(M)Kg90-S IMB5	24j6	M20	179	50	8h9	27	134	305	10,5	-	165	130j6	200	12	3,5	6205	
SE(M)Kg90-L IMB5								330									
SE(M)Kg90-S IMB14/1								305	-	9,5	130	110j6	160	M8			
SE(M)Kg90-L IMB14/1								330									
SE(M)g90-S IMB14/2								305	-	14,5	115	95j6	140	M8			3
SE(M)g90-L IMB14/2								330									