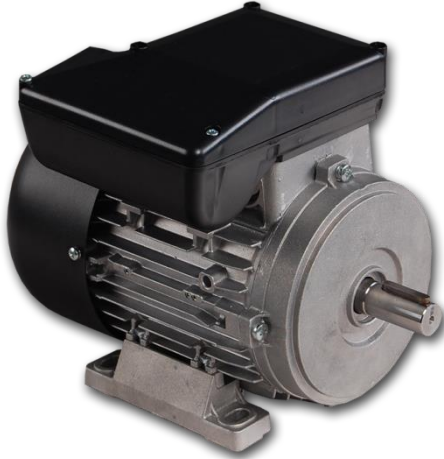


EINPHASEN-NORM ASYNCHRONMOTOREN Serie SEg80 / SEMg80



Allgemeine technische Daten:

- Einphasige Asynchronmotor
- Baugröße 80
- Spannung 230V / 50Hz
- Temperaturenvollschutz:
Bimetallfühler in Ständerwicklung
- Betriebsart S1 (Dauerbetrieb)
- Isolationklasse F
- Schutzart IP54 (von IP55 auf Anfrage)
- Umgebungstemperaturen (von -15°C bis +40°C)
- Alu-Gehäuse
- Bedingungen für EN 60034-1
- CE-Zertifikat

2-polig Motoren (3000 Upm) und 4-polig (1500 Upm) mit normalem Anlaufmoment

Typ	Nenn-Leistung P ₂ [kW]	Nenn-Drehzahl ω [min ⁻¹]	Nenn-Strom bei 230V I _N [A]	Rel. Anzugs-strom I _A /I _N	Nenn-moment M _N [Nm]	Rel. Anzugs-moment M _A /M _N	Betriebs-kondensator C [μF]	Leist ungs-faktor	Wirkung rad η [%]
SEg80-2A	0,75	2770	4,60	3,12	2,59	0,42	16	0,98	74
SEg80-2B	1,1	2770	6,80	2,63	3,79	0,43	25	0,99	71
SEg80-2C	1,5	2810	9,00	3,08	5,10	0,48	40	0,99	74
SEg80-2D	2,0	2750	12,50	2,80	6,95	0,36	50	0,99	72
SEg80-4A	0,55	1380	3,80	2,56	3,80	0,43	16	0,96	66
SEg80-4B	0,75	1365	4,90	2,45	5,25	0,41	20	0,92	74
SEg80-4C	1,1	1360	7,40	2,51	7,72	0,43	30	0,91	72
SEg80-4D	1,3	1370	8,00	2,50	9,06	0,37	35	0,95	74

2-polig Motoren (3000 Upm) und 4-polig (1500 Upm) mit erhöhtem Anlaufmoment

Typ	Nenn-Leistung P ₂ [kW]	Nenn-Drehzahl ω [min ⁻¹]	Nenn-Strom bei 230V I _N [A]	Rel. Anzugs-strom I _A /I _N	Nenn-moment M _N [Nm]	Rel. Anzugs-moment M _A /M _N	Betriebs-kondensator C [μF]	Leist ungs-faktor	Wirkung rad η [%]
SEMg80-2A	0,55	2820	3,73	2,90	1,86	0,71	18	0,95	67
SEMg80-2B	0,75	2800	5,30	3,07	2,56	0,75	25	0,99	64
SEMg80-2C	1,1	2800	7,00	3,40	3,75	0,69	40	0,99	70
SEMg80-2D	1,5	2730	8,50	3,50	5,25	0,66	40	0,99	78
SEMg80-4A	0,37	1350	3,10	2,00	2,62	1,21	16	0,98	55
SEMg80-4B	0,55	1330	3,90	2,32	3,95	0,68	18	0,90	67
SEMg80-4C	0,75	1330	5,20	2,50	5,38	0,77	30	0,94	68

Im Rahmen unseres Entwicklungsprogramms behalten wir uns das Recht vor, ohne vorherige Ankündigung Änderungen oder Ergänzungen der Spezifikationen vorzunehmen.

Großpolen Elektromotorenfabrik MEBLOMARK

tel. +48 62 587 04 00, fax +48 62 587 04 09

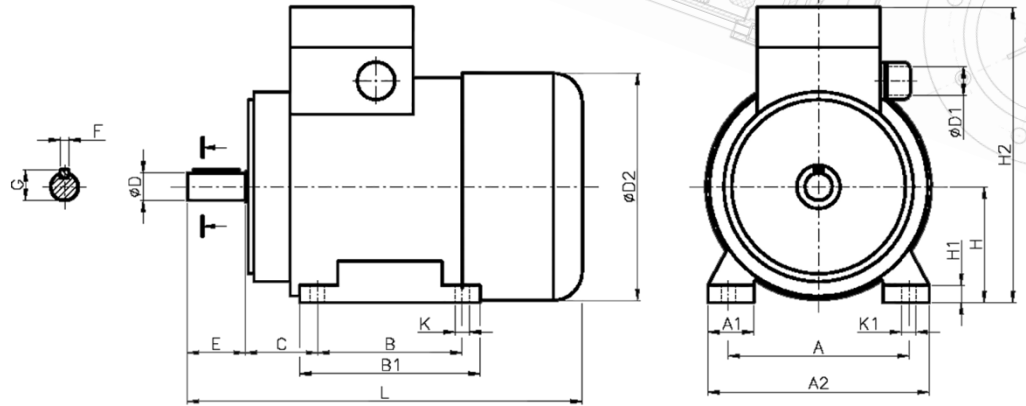
Hauptquartier
P.P.H.U. MEBLOMARK Zygmunt Daszczyk
Powstańców Wlkp. 15a
63-500 Ostrzeszów, POLEN

NIP 622-010-95-93 REGON 250495692 ISO9001:2008
www.meblo.com.pl
office@meblo.com.pl
Ausgabe 2015/01



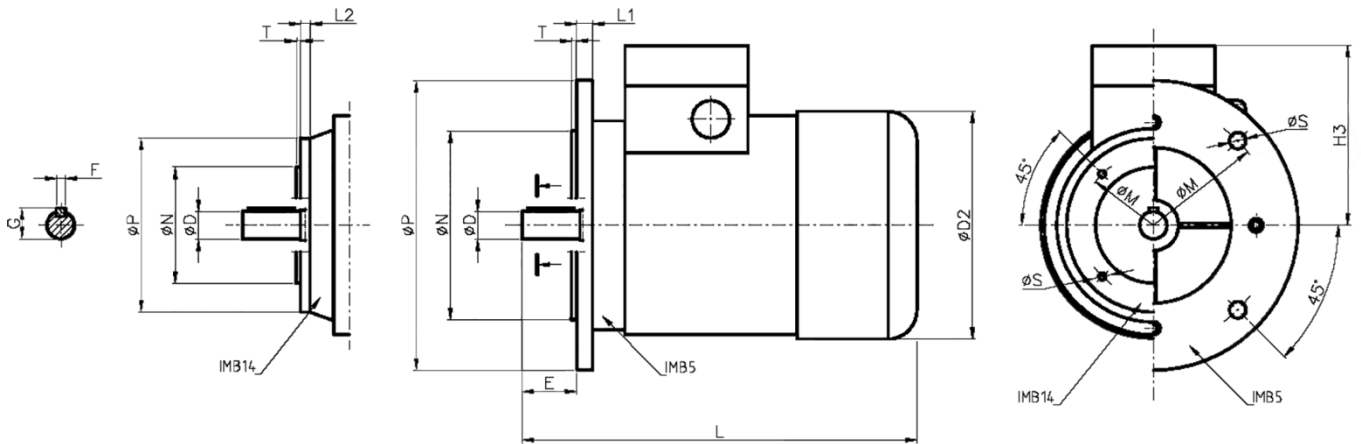


**Maßblatt Ausführung mit Füße SEg80 / SEMg80
IMB3**



Ausführung	Maß [mm]																		
	A	A1	A2	B	B1	C	ØD	ØD1	ØD2	E	F	G	H	H1	H2	K	K1	L	Kugel-lager
SE(M)g80 IMB3	125	33	154	100	125	50	19j6	M20	162	40	6h9	21,5	80	15	213	9	16	277	6204 ZZ

**Maßblatt Ausführung mit Flansch SEKg80 / SEMKg80
IMB5
IMB14/1
IMB14/2**



Ausführung	Maß [mm]															
	ØD	ØD1	ØD2	E	F	G	H3	L	L1	L2	ØM	ØN	ØP	ØS	T	Kugel-lager
SE(M)Kg80 IMB5	19j6	M20	162	40	6h9	21,5	133	277	10	-	165	130j6	200	12	3,5	6204 ZZ
SE(M)Kg80 IMB14/1									-	9,5	130	110j6	160	M8		
SE(M)Kg80 IMB14/2									-	11	100	80j6	120	M6		