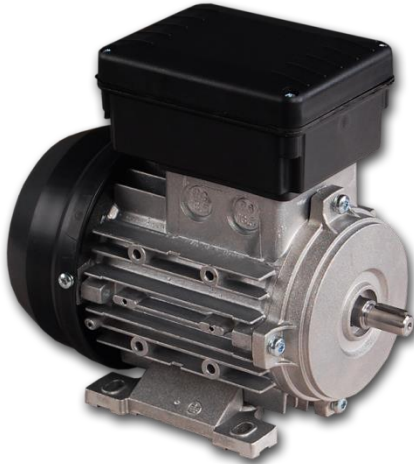


EINPHASEN-NORM ASYNCHRONMOTOREN Serie SEg71 / SEMg71



Allgemeine technische Daten:

- Einphasige Asynchronmotor
- Baugröße 71
- Spannung 230V / 50Hz
- Temperaturenvollschutz:
Bimetallfühler in Ständerwicklung
- Betriebsart S1 (Dauerbetrieb)
- Isolationklasse F
- Schutzart IP54 (von IP55 auf Anfrage)
- Umgebungstemperaturen (von -15°C bis +40°C)
- Alu-Gehäuse
- Bedingungen für EN 60034-1
- CE-Zertifikat

2-polig Motoren (3000 Upm) und 4-polig (1500 Upm) mit normalem Anlaufmoment

Typ	Nenn-Leistung P ₂ [kW]	Nenn-Drehzahl ω [min ⁻¹]	Nenn-Strom bei 230V I _N [A]	Rel. Anzugs-strom I _A /I _N	Nenn-moment M _N [Nm]	Rel. Anzugs-moment M _A /M _N	Betriebs-kondensator C [μF]	Leist ungs-faktor	Wirkungsg rad η [%]
SEg71-2A	0,37	2850	2,46	3,62	1,24	0,43	12	0,98	66
SEg71-2B	0,55	2840	3,60	3,38	1,85	0,36	14	0,99	69
SEg71-2C	0,75	2840	4,50	3,74	2,52	0,39	20	0,99	74
SEg71-4A	0,25	1380	2,10	2,44	1,73	0,40	10	0,89	60
SEg71-4B	0,37	1370	2,60	2,00	2,58	0,50	14	0,98	65
SEg71-4C	0,55	1370	3,70	2,22	3,83	0,47	16	0,95	68

2-polig Motoren (3000 Upm) und 4-polig (1500 Upm) mit erhöhtem Anlaufmoment

Typ	Nenn-Leistung P ₂ [kW]	Nenn-Drehzahl ω [min ⁻¹]	Nenn-Strom bei 230V I _N [A]	Rel. Anzugs-strom I _A /I _N	Nenn-moment M _N [Nm]	Rel. Anzugs-moment M _A /M _N	Betriebs-kondensator C [μF]	Leist ungs-faktor	Wirkungsg rad η [%]
SEMg71-2A	0,25	2720	2,00	2,80	0,88	0,84	10	0,93	58
SEMg71-2B	0,37	2750	2,90	2,96	1,28	0,71	12	0,94	62
SEMg71-2C	0,55	2730	3,80	3,27	1,92	0,73	18	0,96	66
SEMg71-4A	0,18	1330	1,90	2,04	1,29	1,12	12	0,88	53
SEMg71-4B	0,25	1340	2,20	2,07	1,78	1,13	14	0,98	53
SEMg71-4C	0,37	1320	3,00	2,15	2,68	0,87	14	0,90	61

Im Rahmen unseres Entwicklungsprogramms behalten wir uns das Recht vor, ohne vorherige Ankündigung Änderungen oder Ergänzungen der Spezifikationen vorzunehmen.

Großpolen Elektromotorenfabrik MEBLOMARK

tel. +48 62 587 04 00, fax +48 62 587 04 09

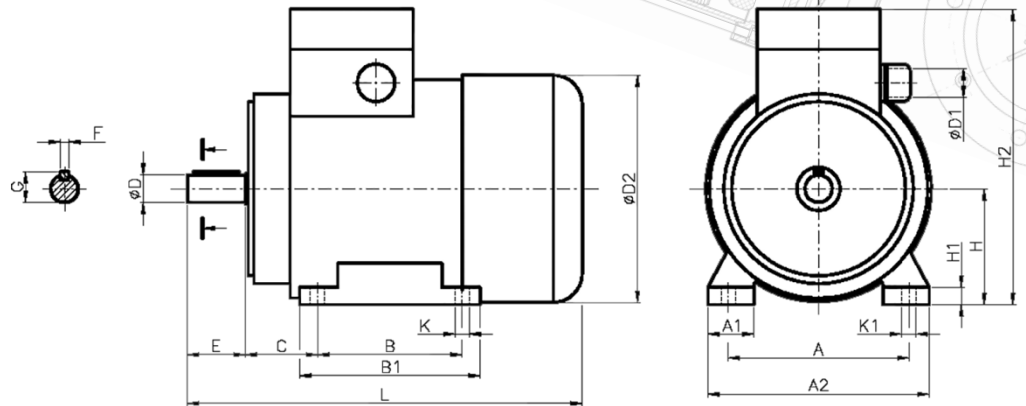
Hauptquartier
P.P.H.U. MEBLOMARK Zygmunt Daszczyk
Powstańców Wlkp. 15a
63-500 Ostrzeszów, POLEN

NIP 622-010-95-93 REGON 250495692 ISO9001:2008
www.meblo.com.pl
office@meblo.com.pl
Ausgabe 2015/01



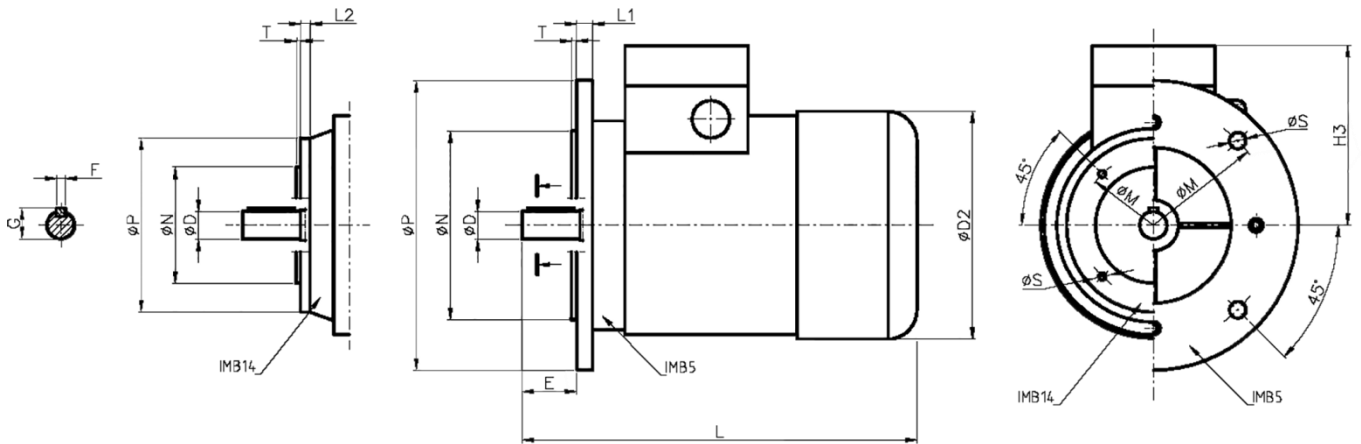


**Maßblatt Ausführung mit Füße SEg71 / SEMg71
IMB3**



Ausführung	Maß [mm]																		
	A	A1	A2	B	B1	C	ØD	ØD1	ØD2	E	F	G	H	H1	H2	K	K1	L	Kugel-lager
SE(M)g71 IMB3	112	30	137	90	108	45	14j6	M16	144	30	5h9	16	71	13	208	7	12	241	6003

**Maßblatt Ausführung mit Flansch SEKg71 / SEMKg71
IMB5
IMB14/1
IMB14/2**



Ausführung	Maß [mm]															
	ØD	ØD1	ØD2	E	F	G	H3	L	L1	L2	ØM	ØN	ØP	ØS	T	Kugel-lager
SE(M)Kg71 IMB5									10	-	130	110j6	160	10	3,5	6003
SE(M)Kg71 IMB14/1	14j6	M16	144	30	5h9	16	137	241	-	11	115	95j6	140	M8	3	
SE(M)Kg71 IMB14/2									-	11,5	85	70j6	105	M6	2,5	