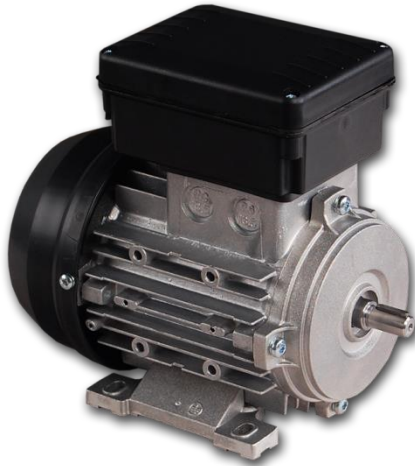


EINPHASEN-NORM ASYNCHRONMOTOREN Serie SEg63/SEMg63



Allgemeine technische Daten:

- Einphasige Asynchronmotor
- Baugröße 63
- Spannung 230V / 50Hz
- Temperaturenvollschutz:
Bimetallfühler in Ständerwicklung
- Betriebsart S1 (Dauerbetrieb)
- Isolationklasse F
- Schutzart IP54 (von IP55 auf Anfrage)
- Umgebungstemperaturen (von -15°C bis +40°C)
- Alu-Gehäuse
- Bedingungen für EN 60034-1
- CE-Zertifikat

2-polig Motoren (3000 Upm) und 4-polig (1500 Upm) mit normalem Anlaufmoment

| Typ | Nenn-Leistung P ₂ [kW] | Nenn-Drehzahl ω [min ⁻¹] | Nenn-Strom bei 230V I _N [A] | Rel. Anzugs-strom I _A /I _N | Nenn-moment M _N [Nm] | Rel. Anzugs-moment M _A /M _N | Betriebs-kondensator C [μF] | Leist ungs-faktor | Wirkungsg rad η [%] |
|----------|-----------------------------------|--------------------------------------|--|--|---------------------------------|---|-----------------------------|-------------------|---------------------|
| SEg63-2A | 0,18 | 2770 | 1,42 | 2,68 | 0,62 | 0,63 | 8 | 0,99 | 55 |
| SEg63-2B | 0,25 | 2800 | 1,70 | 3,18 | 0,85 | 0,61 | 10 | 0,99 | 63 |
| SEg63-2C | 0,37 | 2750 | 2,50 | 3,00 | 1,28 | 0,54 | 12 | 0,99 | 67 |
| SEg63-4A | 0,12 | 1390 | 1,15 | 2,04 | 0,82 | 0,66 | 6 | 0,92 | 60 |
| SEg63-4B | 0,18 | 1370 | 1,40 | 1,97 | 1,25 | 0,69 | 10 | 0,98 | 56 |
| SEg63-4C | 0,25 | 1370 | 2,00 | 2,10 | 1,74 | 0,62 | 10 | 0,96 | 58 |

2-polig Motoren (3000 Upm) und 4-polig (1500 Upm) mit erhöhtem Anlaufmoment

| Typ | Nenn-Leistung P ₂ [kW] | Nenn-Drehzahl ω [min ⁻¹] | Nenn-Strom bei 230V I _N [A] | Rel. Anzugs-strom I _A /I _N | Nenn-moment M _N [Nm] | Rel. Anzugs-moment M _A /M _N | Betriebs-kondensator C [μF] | Leist ungs-faktor | Wirkungsg rad η [%] |
|-----------|-----------------------------------|--------------------------------------|--|--|---------------------------------|---|-----------------------------|-------------------|---------------------|
| SEMg63-2A | 0,12 | 2710 | 1,10 | 2,23 | 0,42 | 1,52 | 8 | 0,99 | 48 |
| SEMg63-2B | 0,18 | 2650 | 1,65 | 2,30 | 0,65 | 1,35 | 10 | 0,92 | 51 |
| SEMg63-2C | 0,25 | 2600 | 1,90 | 2,53 | 0,87 | 0,90 | 10 | 0,92 | 64 |
| SEMg63-4A | 0,09 | 1330 | 1,20 | 1,47 | 0,65 | 1,85 | 10 | 0,98 | 36 |
| SEMg63-4B | 0,12 | 1330 | 1,40 | 1,51 | 0,86 | 1,71 | 10 | 0,96 | 37 |
| SEMg63-4C | 0,15 | 1320 | 1,50 | 1,69 | 1,09 | 1,62 | 12 | 0,97 | 48 |
| SEMg63-4D | 0,18 | 1320 | 1,60 | 1,80 | 1,30 | 1,36 | 12 | 0,97 | 53 |

Im Rahmen unseres Entwicklungsprogramms behalten wir uns das Recht vor, ohne vorherige Ankündigung Änderungen oder Ergänzungen der Spezifikationen vorzunehmen.

Großpolen Elektromotorenfabrik MEBLOMARK

tel. +48 62 587 04 00, fax +48 62 587 04 09

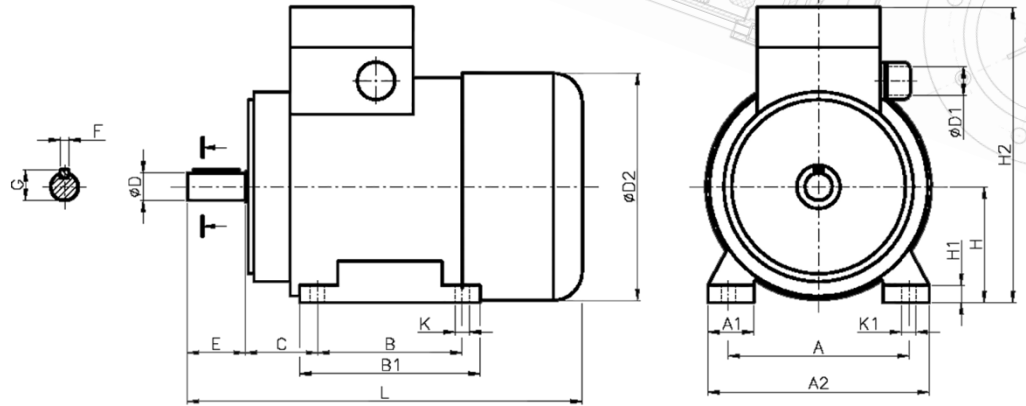
Hauptquartier
P.P.H.U. MEBLOMARK Zygmunt Daszczyk
Powstańców Wlkp. 15a
63-500 Ostrzeszów, POLEN

NIP 622-010-95-93 REGON 250495692 ISO9001:2008
www.meblo.com.pl
office@meblo.com.pl
Ausgabe 2015/01



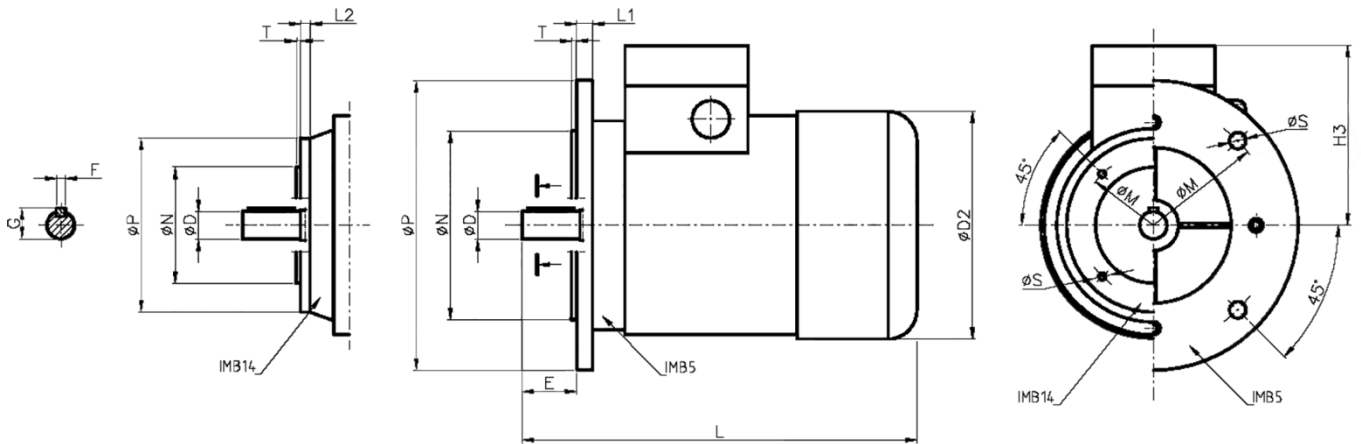


**Maßblatt Ausführung mit Füße SEg63 / SEMg63
IMB3**



| Ausführung | Maß [mm] | | | | | | | | | | | | | | | | | | |
|------------------|----------|----|-----|----|-----|----|------|-----|-----|----|-----|------|----|----|-----|---|----|-----|-------------|
| | A | A1 | A2 | B | B1 | C | ØD | ØD1 | ØD2 | E | F | G | H | H1 | H2 | K | K1 | L | Kugel-lager |
| SE(M)g63 IMB3 | 100 | 23 | 120 | 80 | 105 | 40 | 11j6 | M20 | 127 | 23 | 4h9 | 12,5 | 63 | 10 | 189 | 7 | 12 | 211 | 6202 Z2 |

**Maßblatt Ausführung mit Flansch SEKg63 / SEMKg63
IMB5
IMB14/1
IMB14/2**



| Ausführung | Maß [mm] | | | | | | | | | | | | | | | |
|----------------------|----------|-----|-----|----|-----|------|-----|-----|----|----|-----|------|-----|----|---|-------------|
| | ØD | ØD1 | ØD2 | E | F | G | H3 | L | L1 | L2 | ØM | ØN | ØP | ØS | T | Kugel-lager |
| SE(M)Kg63 IMB5 | 11j6 | M20 | 127 | 23 | 4h9 | 12,5 | 126 | 211 | 10 | - | 115 | 95j6 | 140 | 10 | 3 | 6202 Z2 |
| SE(M)Kg63 IMB14/1 | | | | | | | | | - | 8 | 100 | 80j6 | 120 | M6 | | |
| SE(M)Kg63 IMB14/2 | | | | | | | | | - | 7 | 75 | 60j6 | 90 | M5 | | |